



红塔期货
HONGTAFUTURES

2023年8月股指月报

中期偏乐观

红塔期货

投资咨询业务资格

云证监许可[2012]291号

研究员：李大荣 从业资格号：F0231478 投资咨询号：Z0001610 Email: lidarong@hongtaqh.com

股指

中期偏乐观
2023. 8. 17



风险偏好

至8月16日，沪深300滚动市盈率10.8，百分位数18.6%；市净率1.33，百分位数9.2%，处于偏低区间。大类资产比较，短期债强股弱；长期股票有一定性价比。

中美利差走扩。中共中央政治局召开会议，要活跃资本市场，提振投资者信心。政策方向明确。



货币环境

货币政策偏积极，向信用的传导不畅。

央行：调整常备借贷便利利率，隔夜期下调10个基点至2.65%。7月份，社会融资规模增量为5282亿元，同比少2703亿元。社融同比增速8.9%，创2003年有数据以来的历史新低，前值9.0%。7月份，人民币贷款增加3459亿元，同比少增3498亿元。7月M2同比增长10.7%，前值11.3%。M1同比增长2.3%，前值3.1%。



宏观经济

经济弱复苏。7月官方制造业PMI 49.3，高于预期48.9和前值49。7月固定资产投资当月同比1.2%，前值3.3%，制造业投资当月同比4.3%，低于前值的6%；大口径基建投资同比5.2%，低于前值的11.7%；地产投资-12.2%，低于前值的-10.2%。



技术面

沪深300指数长期趋势：65、144日空头排列，144日均线走平，65日均线向下，再次跌破3500可能极小，长线偏多；中期趋势：30日均线向下，整个调整呈3浪结构，对前升浪100%回撤，中线震荡偏弱；短期趋势：10日均线向下，前期低点附近，短线看空。

结合基本面，经济弱复苏，美国高利率且可能加息，已是市场共识；估值低位，政策明确偏多；中期偏乐观。股债性价比持续提升，股票下跌空间有限。



风险

风险因素：美国高息风险，国内金融风险。

至8月16日，沪深300滚动市盈率10.8，百分位数18.6%；市净率1.33，百分位数9.2%，处于偏低区间。

大类资产比较：当前资金看重安全，债券、理财产品受追捧，长期看总要寻找高收益机会；10年期国债处于历史低位，国债收益率将呈现“上有顶、下有底”走势；房价全球城市前列，城市分化严重，确定性下降；股票长期有一定性价比。

图1：沪深300市盈率（TTM）



数据来源：同花顺

红塔期货有限责任公司

中美利差走扩。美国可能还要加息，中国在降息。

中共中央政治局召开会议，分析研究当前经济形势和经济工作，要活跃资本市场，提振投资者信心。政策方向明确。

图2：上海同业拆借3月

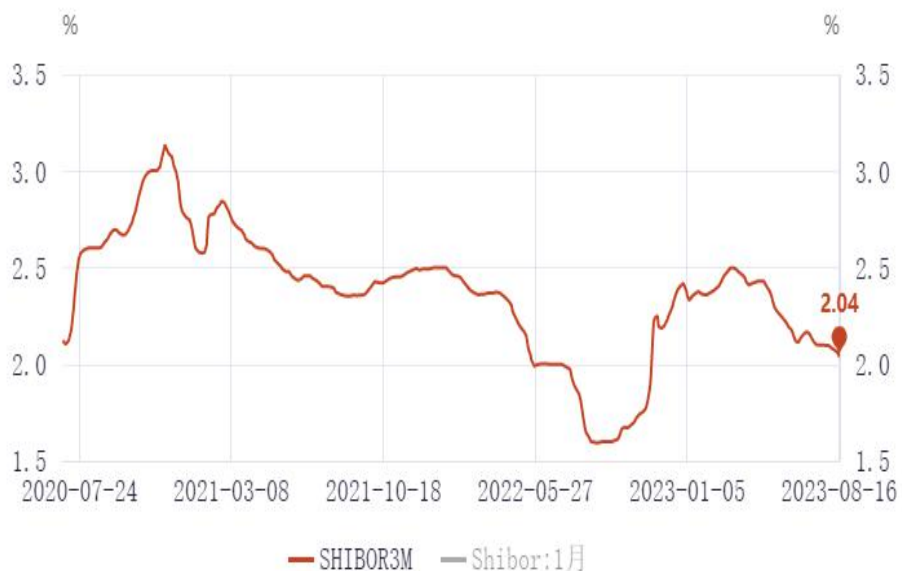


图3：中、美十年期国债



货币政策偏积极，向信用的传导不畅。这里房地产贷款是关键，影响货币向信用传导的流畅与否。央行：调整常备借贷便利利率，隔夜期下调10个基点至2.65%。

7月份，社会融资规模增量为5282亿元，同比少2703亿元。社融同比增速8.9%，创2003年有数据以来的历史新低，前值9.0%。7月份，人民币贷款增加3459亿元，同比少增3498亿元。7月M2同比增长10.7%，前值11.3%。M1同比增长2.3%，前值3.1%。

图4：社融规模存量增速



图5：M1同比、M2同比



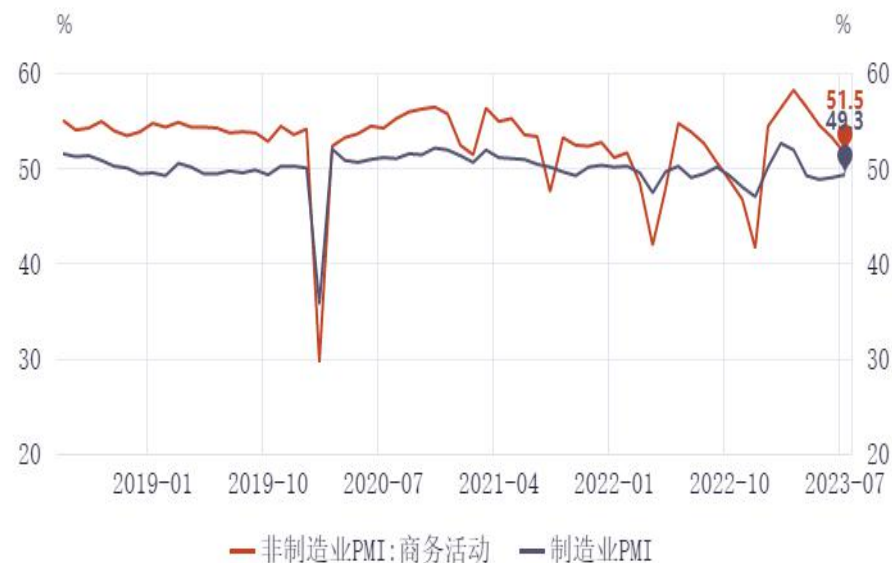
2023年1-6月工业企业利润同比下降16.8%，降幅较1—5月份收窄2.0个百分点，其中6月份利润同比下降8.3%，降幅较5月份收窄4.3个百分点，连续四个月收窄，企业利润呈现稳步恢复态势。

中国7月官方制造业PMI49.3，高于预期48.9和前值49，制造业景气水平持续改善。非制造业PMI51.5，预期53，前值53.2。7月主要原材料购进价格指数上涨7.4个百分点至52.4%，价格指数上涨明显。7月新订单指数上升0.9个百分点至49.5%，其中新出口订单指数回落0.1个百分点至46.3，内需表现优于外需。

图6：工业企业利润累计同比



图7：PMI指数



1-7月商品房销售面积66563万平方米，同比下降6.5%，降幅较1-6月扩大1.2个百分点，累计增速连续三个月下滑。据推算，7月销售面积-15.4%，略高于前值的-17.6%；销售金额同比-19.2%，略低于前值的-18.8%。

2023年7月，汽车产销分别达到240.1万辆和238.7万辆，环比分别下降6.2%和9%，同比分别下降2.2%和1.4%。新能源汽车销售78万辆，环比下降3.2%，同比31.6%，市场占有率达到32.7%。2023年1-7月，汽车出口253.3万辆，同比增长67.9%，7月汽车出口39.2万辆，同比增长35.1%。

图8：商品房销售面积累计同比



图9：汽车销售、出口量同比



7月份，社会消费品零售总额36761亿元，同比增长2.5%，前值3.1%。两年复合增速为2.6%，和4-5月基本相当。

1-7月份，全国固定资产投资285898亿元，同比增长3.4%。据推算，7月固定资产投资当月同比1.2%，前值3.3%，制造业投资当月同比4.3%，低于前值的6%；大口径基建投资同比5.2%，低于前值的11.7%；地产投资-12.2%，低于前值的-10.2%。三项数据均下滑，大口径基建投资下滑幅度很大。

图10：固定资产投资累计同比

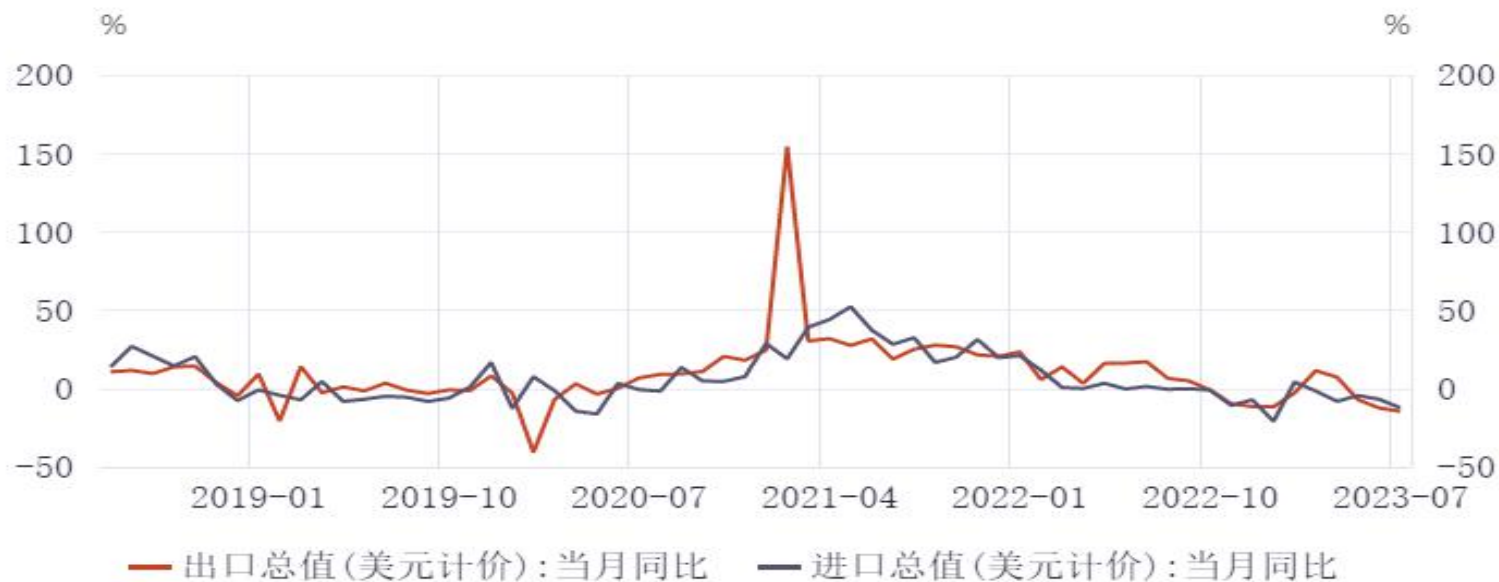


图11：社会消费品零售总额同比



海关总署发布数据显示，按美元计价，今年7月份我国进出口4829.2亿美元，同比下降13.6%。其中，出口2817.6亿美元，下降14.5%；进口2011.6亿美元，下降12.4%；贸易顺差806亿美元，收窄19.4%。

图12：美元价进出口同比



沪深300指数长期趋势：65、144日空头排列，144日均线走平，65日均线向下，再次跌破3500可能极小，长线偏多；中期趋势：30日均线向下，整个调整呈3浪结构，对前升浪100%回撤，中线震荡偏弱；短期趋势：10日均线向下，前期低点附近，短线看空。

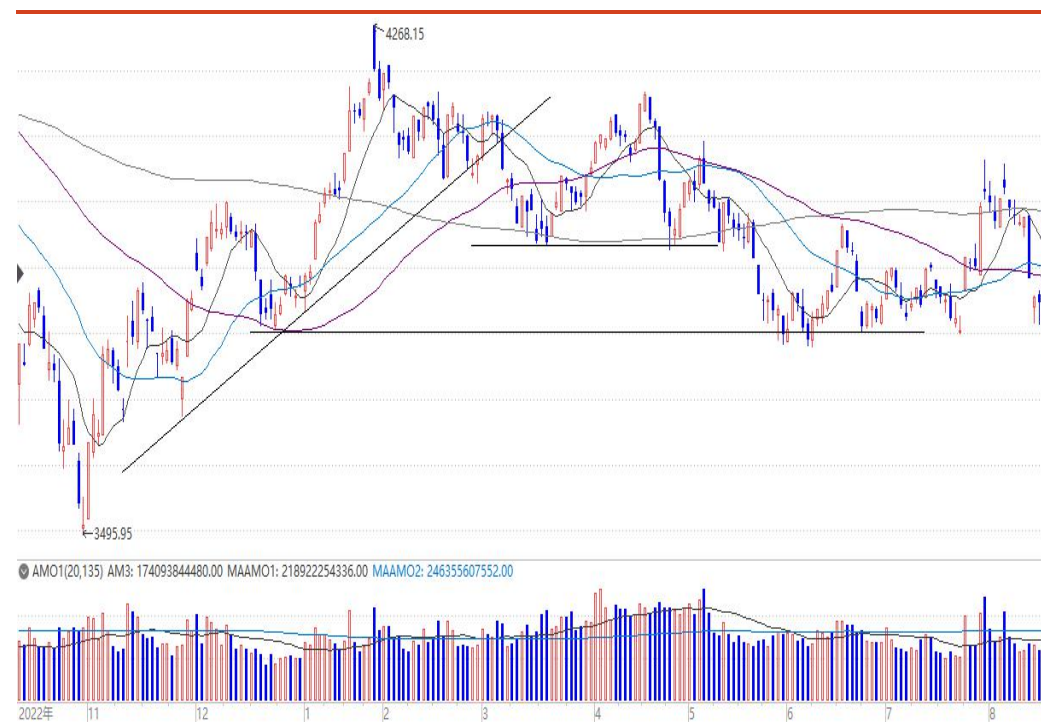
结合基本面，经济弱复苏，美国高利率且可能加息，已是市场共识；估值低位，政策明确偏多；中期偏乐观。股债性价比持续提升，股票下跌空间有限。

图13：沪深300指数月线



数据来源：红塔期货

图14：沪深300日线



红塔期货有限责任公司

免责声明

本报告版权归“红塔期货有限责任公司”所有，未经书面授权，任何个人、机构不得对本报告进行任何形式的发布、复制。本报告所引用的资料皆被我公司及其研究人员认为可信，但我公司及研究人员对这些信息的准确性和完整性不作任何保证，且本报告中的资料、意见、预测均反映报告初次公开发布时的判断，可能会根据市场情况进行调整。报告中的信息或所表达意见不构成投资、法律、会计或税务的最终操作建议，我公司不就报告中的内容对最终操作建议作出任何担保，因此我公司不承担根据本报告进行操作带来的任何损失，请注意谨慎投资。



昆明分公司

电话：0871-63614770, 0871-63614046
传真：0871-63614046 邮编：650021
地址：云南省昆明市青年路387号华一广场17楼

上海分公司

电话：021-60737269, 021-60737270
邮编：200080
地址：上海市虹口区黄浦路99号2106室

江苏分公司

电话：025-86661681
传真：025-86661682 邮编：210019
地址：南京市建邺区庐山路168号1807室

蒙自营业部

电话：0873-3691559, 0873-3948606
邮编：661100
地址：云南省红河州蒙自市朝阳路红竺园C区759号

福州营业部

电话：0591-83259287
传真：0591-83616830 邮编：350009
地址：福建省福州市台江区宁化街道祥坂街26号（原上浦路南侧）富力中心A座14层02商务办公

浙江分公司

电话：0571-86650970
邮编：310000
地址：浙江省杭州市上城区四季青街道瑞晶国际商务中心705室-2

四川分公司

电话：028-65782202
邮编：610000
地址：中国（四川）自由贸易试验区成都高新区交子大道219号C座08层04单元

玉溪营业部

电话：0877-6577468, 0877-6577463
传真：0877-6577469 邮编：653100
地址：云南省玉溪市东风南路2号红塔银行大楼1楼B区

曲靖营业部

电话：0874-3297788, 0874-3290886
传真：0874-3290939 邮编：655000
地址：云南省曲靖市翠峰路龙源花园53、54号商铺

张家港营业部

电话：0512-58229789
邮编：215600
地址：江苏省张家港市杨舍镇人民东路801号（国泰新天地广场）Z206

山东分公司

电话：0532-55795735, 0532-55795736
传真：0532-55795735 邮编：266061
地址：山东省青岛市崂山区香港东路195号6号楼706户

广州分公司

电话：020-22036733
邮编：510620
地址：广州市天河区华夏路16号4406室

大理营业部

电话：0872-2223100, 0872-2223091
传真：0872-2223884 邮编：671000
地址：云南省大理白族自治州大理市下关镇经济开发区登龙街八号榆都商务楼四层ZX409号

常州营业部

电话：0519-86885850, 0519-86885865
邮编：213016
地址：江苏省常州市钟楼区怀德中路50-1806

河北唐山营业部

电话：0315-5910086
邮编：063000
地址：河北省唐山市路北区文化路街道北新道富强里13-14号商业